

4. Tagung der CTIF Arbeitsgruppe Freiwillige Feuerwehren

Berlin / 02. – 04. April 2017

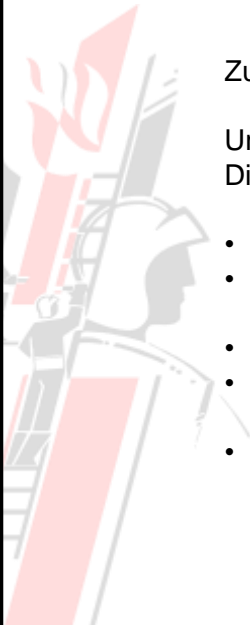
Urs Bächtold
Direktor
Schweizerischer
Feuerwehrverband SFV



Zur Person

Urs Bächtold
Direktor SFV seit 1.1.2017

- Ingenieur FH
- Aktiver Pikettoffizier der Stützpunktfeuerwehr Burgdorf (Kt. Bern)
- Instruktionsoffizier, Major
- Einheitskommandant (Hauptmann) Rettungstruppen der Schweizer Armee
- Aktiver Einsatzleiter Katastrophenhilfekorps Schweiz (Rettungskette Schweiz / Auslandseinsätze)



Anschläge / Terror – Interventionsplanung Miliz-Feuerwehren



Agenda

- Feuerwehrlandschaft Schweiz
- Taktisches Feuerwehrelement BF Bern TFE
- Situation Anschläge / Terror Berufsfeuerwehren
- Situation Anschläge / Terror Milizfeuerwehren
- Risikoanalyse und Haltung SFV



Anschläge / Terror – Interventionsplanung Miliz-Feuerwehren

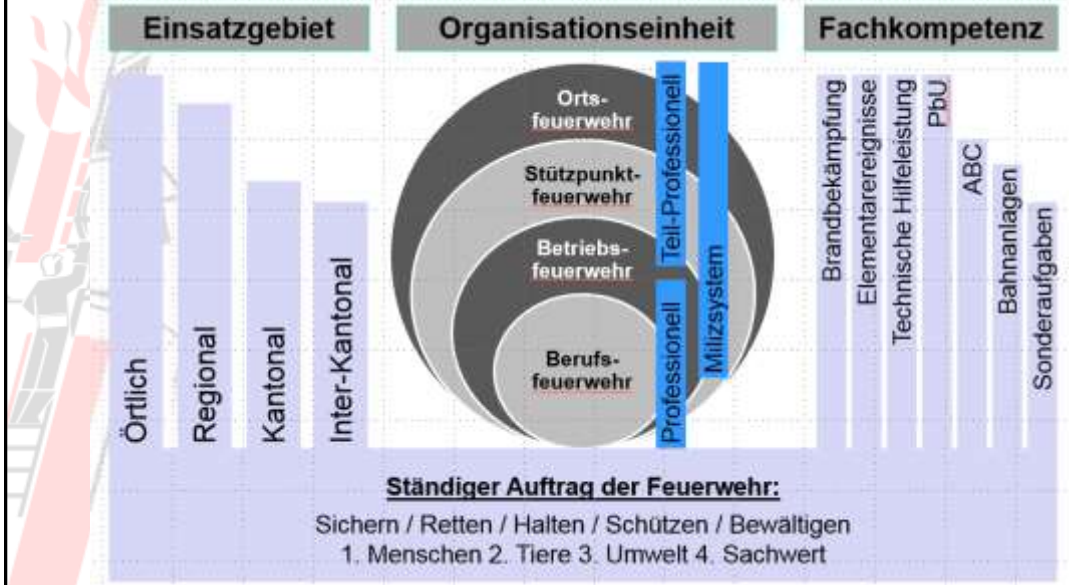


Feuerwehrlandschaft Schweiz



- | | |
|-------------------------|--------|
| • FW- Organisationen | 1`348 |
| • Berufsfeuerwehren | 16 |
| • Alarmmässige Einsätze | 63`686 |

Feuerwehrlandschaft Schweiz



The infographic is divided into four main sections:

- Wir kommen (We come):** A pie chart showing the distribution of fire service types:
 - 14% Dienstleistungsorganisationen (Service organizations)
 - 2% Stützpunktorganisationen (Support organizations)
 - 15% Technische Hilfe (Technical assistance)
 - 9% Berufs (Professional)
 - 1% Chassismotor (Chassis motor)
 - 18% Andere (Other)
 - 21% Partizipative / Ehrenamtliche (Participative / Voluntary)
- Wir löschen (We extinguish):**
 - Text: "Wir löschen, indem wir aus. Wir löschen kein Feuer, indem dem Feuer gestanden wird." (We extinguish by extinguishing. We do not extinguish a fire by giving it space.)
 - Statistic: **32x** Einsatz pro Tag (Interventions per day).
 - Image: Firefighters at a residential fire.
- Wir sichern (We secure):**
 - Text: "Das heißt es ein Risiko schaffen wir uns entgegen. Bei Hochwasser und Überschwemmung, bei Sturm und Lawen, bei Föhnwind und Orkanen. Wir sichern, um retten, um schützen, um helfen, um bewahren zu können." (That means we create a risk for ourselves. In the case of high water and flooding, storms and landslides, Föhn wind and storms. We secure, to be able to rescue, to protect, to help, to be able to preserve.)
 - Statistic: **438** Einsatzstunden pro Tag (Intervention hours per day).
 - Image: Firefighters in protective gear.
- Wir retten (We rescue):**
 - Text: "Als professionelle Feuerwehr sind wir im Notfall für jeden Einzelnen da und sind im Einsatz. Wir sind im Einsatz, um Leben zu retten, um zu helfen, um zu schützen, um zu bewahren." (As a professional fire service we are there in the emergency for every individual and we are in action. We are in action, to save lives, to help, to protect, to preserve.)
 - Statistic: **11** Personenerrettungen pro Tag (Person rescues per day).
 - Image: Firefighters rescuing a person.

Additional statistics shown in large numbers:

- 170** Einsätze pro Tag (Interventions per day)
- 32x** Einsatz pro Tag (Interventions per day)
- 438** Einsatzstunden pro Tag (Intervention hours per day)
- 11** Personenerrettungen pro Tag (Person rescues per day)

Taktisches Feuerwehr Einsatzelement BF Bern TFE



Taktisches Feuerwehr Einsatzelement BF Bern TFE

- Zusammenarbeit mit der Sondereinheit Enzian Kapo Bern
- Einsätze mit feuerwehrrelevanten Gefahren
- Situationen mit besonders hohen Risiken - z.B. Festnahmen von gefährlichen Personen
- Freiwillig / Zusatzausbildung
- Rettung: Sanitätspolizei Bern
- Modulfahrzeug mit BesoMat wie hydraulisches Kombigerät
- Aufgebot bei Terror / Anschlag

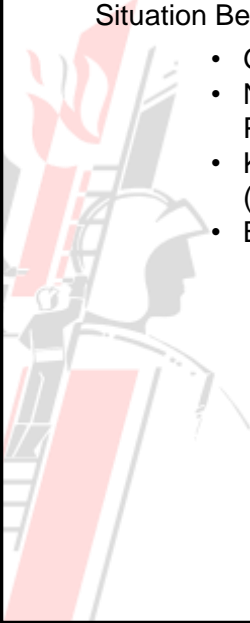


Anschläge / Terror – Interventionsplanung Miliz-Feuerwehren



Situation Berufsfeuerwehren Schweiz

- Grosse Unterschiede
- Nur vereinzelt Zusammenarbeit mit Sondereinheiten der Polizei
- Konzeptarbeiten zu Terrorereignissen BF Romandie (Lausanne / Genf)
- BF Zürich: ähnlich wie Bern, aktiv in „gelber Zone“



Anschläge / Terror – Interventionsplanung Miliz-Feuerwehren



Situation Milizfeuerwehren Schweiz

- Schweizweit sind aktuell keine besonderen Massnahmen bekannt



Situation Milizfeuerwehren Schweiz

- Risikoanalyse SFV

Eintrittswahrscheinlichkeit	häufig	kleines Risiko	mittleres Risiko	hohes Risiko	akzeptables Risiko	akzeptables Risiko	akzeptables Risiko	<ul style="list-style-type: none"> • Eintrittswahrscheinlichkeit nicht beurteilbar – Im Gegensatz zu 100-Jahr Hochwasser • Ausmass nicht beurteilbar – von Super Gau AKW bis 10 Toten und 30 Verletzten im Provinzstädtchen
	möglich	kleines Risiko	kleines Risiko	mittleres Risiko	hohes Risiko	akzeptables Risiko	akzeptables Risiko	
	selten	kleines Risiko	kleines Risiko	mittleres Risiko	hohes Risiko	akzeptables Risiko	akzeptables Risiko	
	sehr selten	kleines Risiko	kleines Risiko	kleines Risiko	mittleres Risiko	hohes Risiko	akzeptables Risiko	
	unwahrscheinlich	kleines Risiko	kleines Risiko	kleines Risiko	kleines Risiko	mittleres Risiko	hohes Risiko	
		unbedeutend	gering	spürbar	kritisch	existenzbedrohend		
		Ausmass						

Haltung SFV

- Beim Eintreten eines solchen Ereignisses sind alle Ereignisdienste (Polizei, Rettungsdienste, Feuerwehr) grundsätzlich überfordert.
- Einsatzvorbereitung und Interventionsplanung zu Anschlägen oder terroristischen Ereignissen sind für die Miliz-Feuerwehren weder möglich noch sinnvoll.
- Seitens BF in grösseren Städten (Bern, Genf, Zürich etc.) begrüssen wir Einsatzvorbereitungen.
- Allerdings: es gibt keinerlei Instrumente zur Einsatzvorbereitung oder zur Interventionsplanung (analog Gefahrenkarte / Intensitätskarte).
- Information über generelle Bedrohungssituation Schweiz : Regelmässiges Treffen SFV mit dem C der Armee und den Armeespitzen – Erläuterung Sicherheitslage auf Grund Erkenntnissen der Nachrichtendienste
- **Keine Handlungsempfehlungen!**